



Technische fiche **GUTEX**® Thermosafe-wd





GUTEX Thermosafe-wd Gutex Thermosafe-wd is een drukvaste, éénlagige, homogene isolatieplaat voor warmte-isolatie van vloer- en wandopbouw.

Technische gegevens:	Thermosafe-wd		
	recht	½ + ½ overleg	tand en groef
Randuitzicht	recht	½ + ½ overleg	tand en groef
Afmetingen (mm)	1250 x 600	1250 x 600	1250 x 600
Dikte (mm)	20/30/40/60/80/100/ 120	140/160	40/60
Dekkende maat (mm)	1250 x 600	1235 x 585	1226 x 576
Oppervlakte per plaat (m ²)	0,75	0,75	0,75
Gewicht per plaat (kg)	2,1/3,2/4,2/6,3/8,4/10,2/12,6	14,7/16,8	4,2/6,3
Gewicht per m ² (kg)	2,8/4,2/5,6/8,4/11,2/14/16,8	19,6/22,4	5,6/8,4
Platen per palet	220/140/108/72/54/44/36	32/28	108/72
Oppervlakte per palet (m ²)	165/105/81/54/40,5/33/27	24/21	81/54
Gewicht per palet (kg)	490	490	490
Densiteit (kg/m ³)	140	140	140
Warmtegeleidbaarheid theoretisch λ _D (W/mK)	0,039	0,039	0,039
Warmtegeleidbaarheid praktisch λ (W/mK)*	0,042	0,042	0,042
Dampdiffusiewaarde (μ)	3	3	3
sd-waarde (m)	0,06/0,09/0,12/0,18/0,24/0,30/0,36	0,42/0,48	0,12/0,18
R _D -waarde (m ² K/W)	0,55/0,8/1,05/1,55/2,1/2,6/3,1	3,6/4,15	1,05/1,55
Drukvastheid bij verticale belasting vd plaat (kPa)	≥ 70	≥ 70	≥ 70
stromingsweerstand (kPa s/m ³)	≥ 100	≥ 100	≥ 100
verticale belasting vd plaat (kPa)	≥ 10	≥ 10	≥ 10
Specifieke warmtecapaciteit (J/kgK)	2100	2100	2100
Brandweerstand Euroklasse naar DIN EN 13501-1	E	E	E


DE-143-00002
2015-01-01
www.emas.nl


www.natureplus.nl


04


DIN EN ISO 9001:2000
Zertifikat: 01 100 060208

Grondstoffen:

- onbehandelde spar en den
- toeslagstof: 4% PUR-hars

Toepassingsmogelijkheden:

- isolatie onder chappes en vloerbedekkingen
- dakisolatie op en tussen de keperconstructie
- binnenisolatie van plafond, muur, vloer en dak
- isolatie van houtpaneel- en houtskeletbouw
- Isolatie van zoldervloer

Voordelen:

- hoge thermische isolatie met λ = 0,042 W/mK
- uitstekende warmte-accumulatie-capaciteit
- zomerse warmte- en winterse koudebescherming
- vochtregulerend
- diffusie-open
- drukbelastbaar
- duurzaam bouw materiaal hout
- recycleerbaar en composteerbaar
- Geproduceerd in Duitsland, Zwarte Woud
- gegarandeerd biobouwstof (Natureplus gecertificeerd)

Gutex Service:

Voor technische vragen wendt u tot Gutex België op infolijn:
 Tel 0032/(0)51/65 85 97
 Fax 0032/(0)51/43 69 98 ; email jo.maebe@gutex.de
 Verdere info kunt u vinden op de site wonenennatuur.be of rechtstreekse site Gutex.de



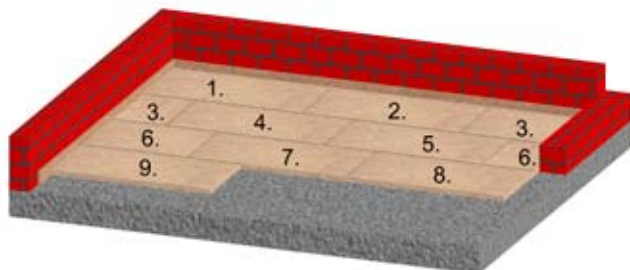
Plaatsingsvoorschriften:

- platen droog opslaan en verwerken
- één- of tweelagig in verband plaatsen
- kruisende voegen vermijden
- snijden: GUTEX snijmes voor decoupeerzagen of cirkelzaag met afzuiging
- droge, vlakke en technisch onberispelijke ondergrond voorzien
- de isolerende laag moet beschermd worden tegen vocht
- randstroken aanbrengen over de gehele hoogte van de gezamenlijke opbouw

max. opbouwdikte:

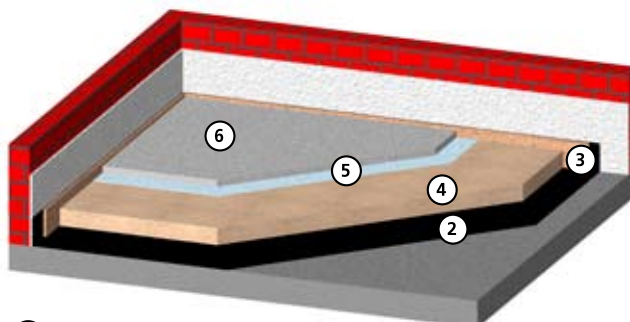
bedekking op GUTEX Thermosafe-wd	max. opbouwdikte
chappe	140 mm
gietafalt	140 mm
spaanderplaat ≥ 25 mm	140 mm
OSB-plaat ≥ 22 mm	140 mm
GUTEX Thermosafe-nf	100 mm
droge chappe-elementen ≥ 25 mm	100 mm
legklaar parket ≥ 14 mm	30 mm
laminaat ≥ 8 mm	20 mm

Plaatsingsdetail:



- GUTEX Thermosafe-wd in verband leggen. Het resterende deel van de laatste plaat van een rij wordt de eerste plaat van de volgende rij.

Vloeropbouw:



- 1) plafond kelder
- 2) vochtscherm
- 3) randstroken
- 4) GUTEX Thermosafe-wd
- 5) vochtscherm
- 6) chappe

Drukfouten, veranderingen en vergissingen voorbehouden. Deze technische voorschriften zijn gebaseerd op de huidige ontwikkelingsfase van onze producten en verliest bij het verschijnen van een nieuwe versie zijn geldigheid.

De toepassing van onze producten is in sommige uitzonderlijke gevallen niet mogelijk. Voor garantie en aansprakelijkheid lees aandachtig onze algemene gebruiksvoorschriften.



DÄMMPLATTEN AUS SCHWARZWALDHOLZ