

Technische fiche **GUTEX®** Thermoroom



Fotos: GUTEX Archiv

Technische gegevens:	Thermoroom
Randuitzicht	recht
Dikte (mm)	20/40/60/80
Afmetingen (mm)	1200 x 500
Dekkende maat (mm)	0,6
Gewicht per plaat (kg)	1,6/3,1/4,7/6,2
Gewicht per m ² (kg)	2,6/5,2/7,8/10,4
Platen per palet	108/54/36/26
Oppervlakte per palet (m ²)	64,8/32,4/21,6/15,6
Densiteit (kg/m ³)	130
Gewicht per palet (kg)	190
Warmtegeleidbaarheid theoretisch λ_D (W/mK)	0,038
Warmtegeleidbaarheid praktisch λ (W/mK)*	0,040
R _D -waarde (m ² K/W)	0,55/1,10/ 1,65/2,20
Dampdiffusiewaarde (μ)	3
sd-waarde (m)	0,06/0,12/0,18/0,24
Drukvastheid bij verticale belasting vd plaat (kPa)	≥ 50
verticale belasting vd plaat (kPa)	≥ 10
stromingsweerstand (kPa s/m ³)	≥ 100
Specifieke warmtecapaciteit (J/kgK)	2100
Brandweerstand Euroklasse naar DIN EN 13501-1	E



WF-EN13171-T4-CS(10/Y)40-TR10-MU3-AF100.

GUTEX Thermoroom is een isolerende plaat bestaande uit een éénlagige, homogeen samengestelde plaat voor de na-isolatie van buitenmuren aan de binnenzijde

Grondstoffen:

- onbehandeld den- en sparrenhout uit het Zwarte Woud.
- toeslagstof: 4% PUR-hars.

Toepassingsgebieden:

- naïsoleren van buitenwanden aan de binnenzijde
- isolatie onder de keper te bepleisteren

Toepassingsmogelijkheden:

- optimale warmte-isolatie
- uitstekende warmte-opslagcapaciteit
- tegen zomerse hitte en winterse koude
- hoge geluidsisolatie
- vochtigheidsregulerend
- dampdiffusie-open
- eenvoudig te verwerken
- nagroeibare grondstof uit hout
- recycleerbaar
- Productie Duitsland (Zwarte Woud)
- bouwbiologisch product, Nature Plus certificatie

Gutex Service:

Voor technische vragen kunt u zich wenden tot:
tel +3+31 438 20 03 92

email: info@gutex.nl

Verdere info kunt u vinden op de site info@gutex.de



Ekoplus Bouwstoffen BV
Postbus 497 6200AL Maastricht
T: +31(0)43 302 02 09
E: info@ekoplus.nl
W: www.ekoplus.nl

Verwerkingsvoorschriften:

- platen droog stockeren en verwerken
- doorgaande voegen vermijden
- enkel op draagkrachtige ondergrond kleven.
- op maat snijden met geëigend houtsnijgereedschap.
- stofafzuiging naar BG voorschrift, bepalingen naar TR GS 553 in acht nemen.

Verwerking:

- ondergrond moet draagkrachtig, stofvrij en geschikt zijn om op te kleven. Wanneer nodig een hechtprimer aanbrengen en bv. StoPrim Plex of gelijkwaardig.
- Gutex Thermoroom met Gutex kleefgips over de volle oppervlakte aanbrengen. Opbrengen van kleefgips op Gutex Thermoroom met een lijmkam van 8 mm. De kleeflaag moet minstens 5mm dik zijn.
- Gutex Thermoroom is te bepleisteren met mineralische pleister of leempleister.
- of als behangklare ondergrond voorbereiden.

Minerale pleisterlaag:*

- Gutex kleef- en spachtelpleister met Gutex universele wapening aanbrengen. Min. dikte 4mm
- Met Gutex plamuur een effen oppervlak uitwerken.
- Aanbrengen van een mineralische toplaag: structuur en korrelgrootte naar vrije keuze.

Behangklare ondergrond:*

- Gutex kleefpleister en wapening in een laagdikte van 4 mm
- Met Gutex plamuur een te behangen ondergrond bekomen.
- Aanbrengen van een renovatiebehang, damprem met een sd-waarde van 2,3m, bvb Pro Clima Santa UT en schilderen.
- Eventueel bijkomend een behangpapier naar keuze.

Leempleisterlaag:*

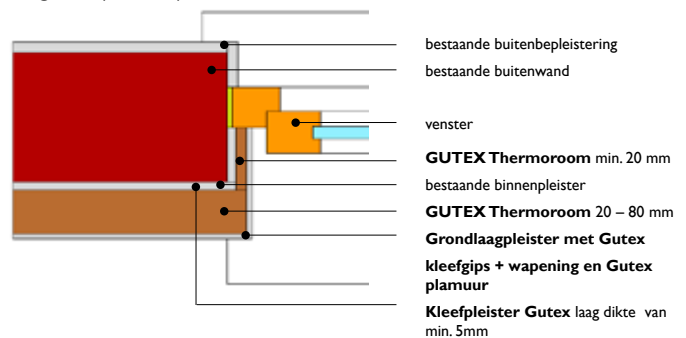
Bij leempleistersystemen steeds de fabrikant van leempleister raadplegen voor de verwerkingsvoorschriften en de te gebruiken materiaalkeuze.

* keuze voor uitvoering, zie voorblad "binnenisolatie van de buitenwand"

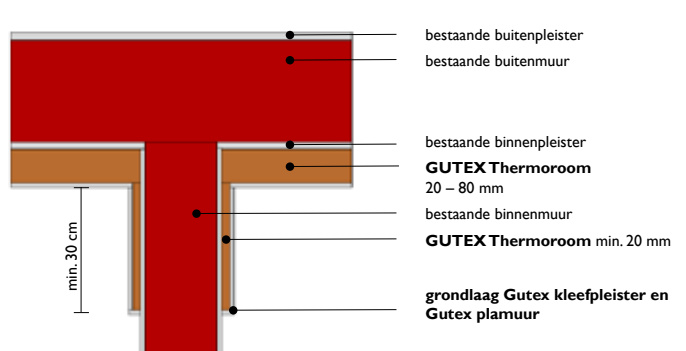
Drukfouten, veranderingen en vergissingen voorbehouden. Deze technische voorschriften zijn gebaseerd op de huidige ontwikkelingsfase van onze producten en verliest bij het verschijnen van een nieuwe versie zijn geldigheid.

Details:

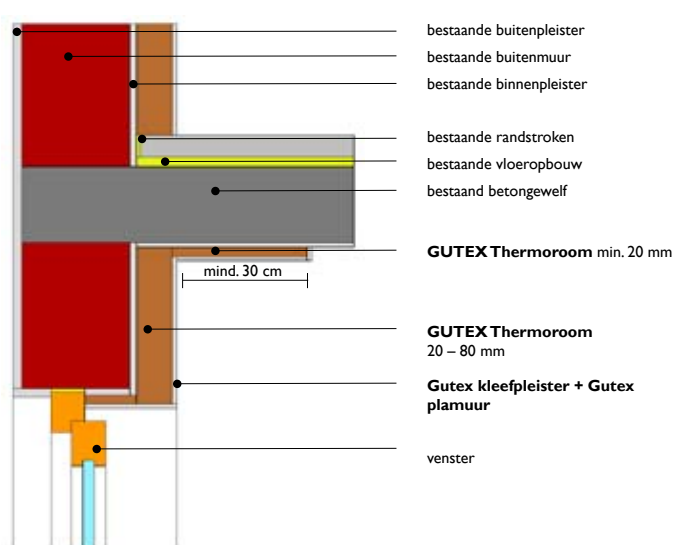
Dagkant (venster)



Binnenmuur / buitenmuur



Plafond / buitenmuur



De toepassing van onze producten is in sommige uitzonderlijke gevallen niet mogelijk. Voor garantie en aansprakelijkheid lees aandachtig onze algemene gebruiksvoorschriften.



DÄMMPLATTEN AUS SCHWARZWALDHOLZ